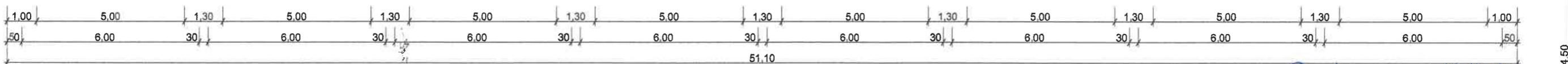
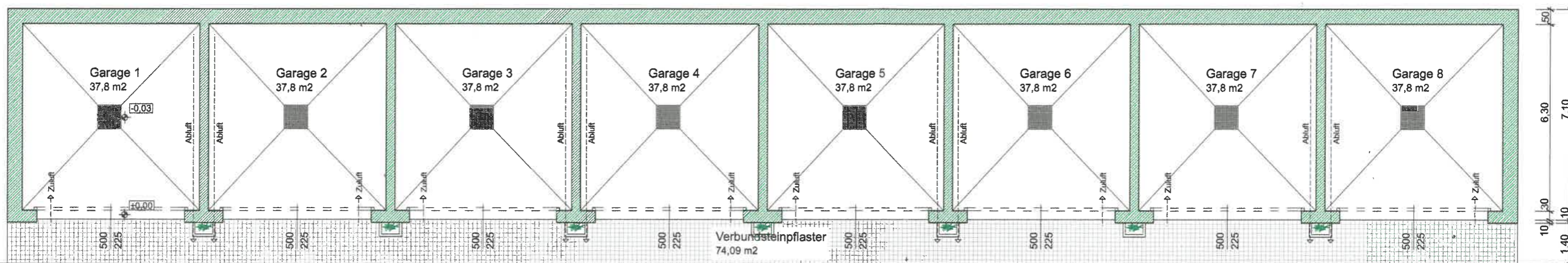


Ansicht



Strasse Asphalt

Genehmigt nach Maßgabe
des ha. Bescheides vom 1.0. Aug. 2009
Zl. 20751/1. 2009

Grundriss

Gemeindeamt St. Gilgen
am 1.0. Aug. 2009

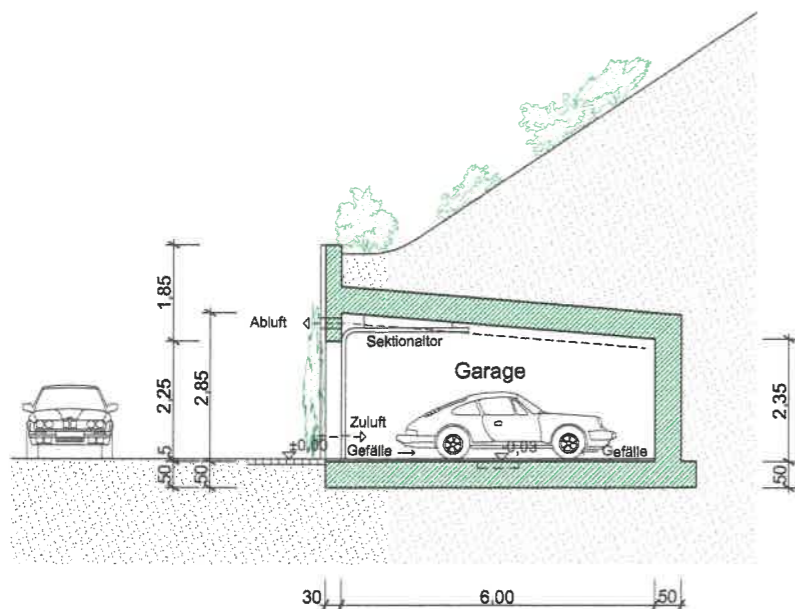
Der Bürgermeister



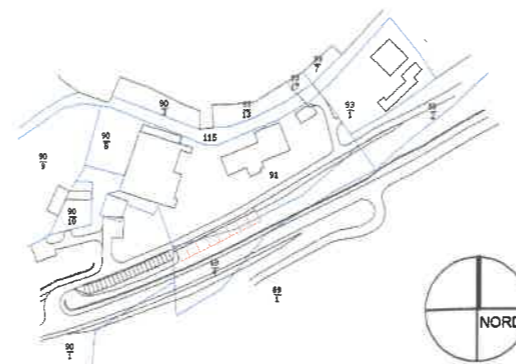
(Otto Kloiber)

LEGENDE:

■ STAHLBETON



Schnitt



Lageplan 1-1000

Projekt Strassenumlegung Burgau / Attersee - Garagen		
Planart EINREICHPLANUNG	Proj.Nr. 0506	Plannr. 1 / 01
Inhalt GRUNDRISS, SCHNITT, ANSICHT	Masstab 1:100	Datum 22.06.07



ARCHITEKTURBÜRO KÖCK
MOOSSTRASSE 60, 5020 SALZBURG
TEL. 0662 / 834610